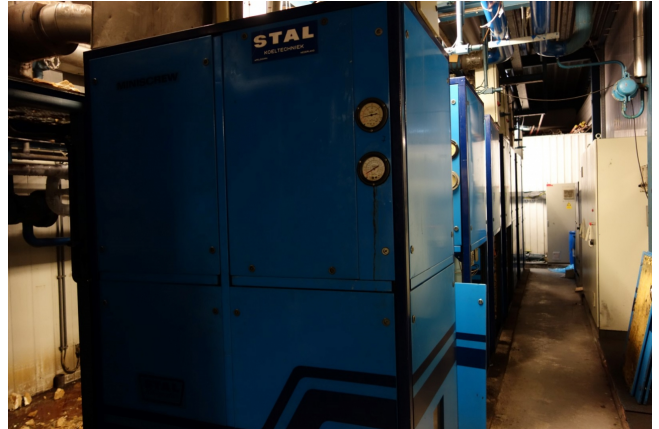


## Stal S24B - 40

### Specifications

Merk	Stal
Type	S24B - 40
Koudemiddel	NH 3 / Freon
Onbelaste aanloop	✓
Capaciteits Controle	✓
Op stalen frame	✓
Druk veiligheids schakelaars	✓
Manometers	✓
Vloeistof tank	✓
Olie afscheider	✓
Opmerkingen	1x Compressor Stal S24B - 40 // Electromotor: 110 kW at 2960 RPM //
Afmetingen	1850x1000x2340 mm (LxWxH)
Stock	6



### Description

#### Used Stal S24B - 40

Gebruikte Stal SVR24EB compressorunit. Compleet met een Stal S24B schroefcompressor // STAL elektromotor: 110 kW bij 2960 tpm // Inhoud 373 liter

In de loop der jaren heeft Stal diverse modificaties aan deze modellen uitgevoerd. Deze zijn veelal 1 op 1 uitwisselbaar met eerdere of latere modellen. Laat u gerust informeren over de mogelijkheden.

